

INSTRUCTION MANUAL

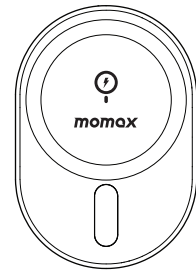
使用说明 / 使用说明



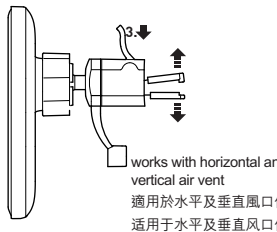
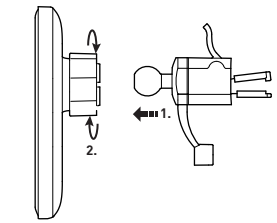
momax

Q.Mag Mount

Magnetic Wireless Charging Car Mount
磁吸無線車充支架
磁吸无线车充支架



CM17



Qualcomm Quick Charge is a product of Qualcomm Technologies, Inc. Qualcomm is a trademark of Qualcomm Incorporated, registered in the United States and other countries. Quick Charge is a trademark of Qualcomm Incorporated. All Qualcomm Incorporated trademarks are used with permission.

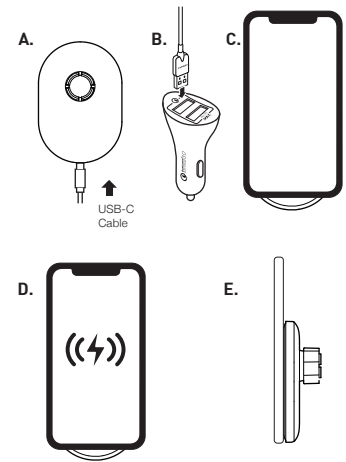
HOW TO SET UP

如何安装 / 如何安装

1. Insert the ball joint of the air vent mount into the knob.
2. Lock the knob in clockwise direction.
3. Press the push button to open the clamp. Engage the clamp to the fin of air vent.

1. 將支架的球形接頭插入圓環中。
2. 順時針扭動圓環以鎖定安裝。
3. 按下打開夾子，將夾子夾在風口位的翅片上。

1. 將支架的球形接頭插入圓環中。
2. 順時針扭動圓環以鎖定安裝。
3. 按下打開夾子，將夾子夾在風口位的翅片上。



CHARGE Qi-ENABLED DEVICE

為Qi設備充電 / 为Qi设备充电

- A. Connect the USB-C cable to the Q.Mag Mount.
- B. Connect the other end of the cable to the USB port of your car or a USB car charger that fits into the cigarette lighter socket*.
- C. Snap on your Qi-compatible device onto the magnetic surface of the Q.Mag Mount.
- D. Your device will start charging.
- E. Simply pick off the device easily from the Q.Mag Mount.

* Connect Q.Mag Mount to the car charger that equips with Qualcomm® Quick Charge™ 3.0 technology to maximize charging efficiency.

- A. 將USB-C 線連接到 Q.Mag Mount。
- B. 將USB-C 線的另一端連接到汽車的USB插口或適用於點煙器插口的USB車載充電器*。
- C. 將您的Qi兼容設備磁吸在 Q.Mag Mount 的支架上。
- D. 您的設備將開始充電。
- E. 只需從Q.Mag Mount上輕鬆取下設備。

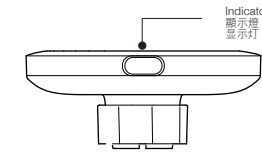
* 將Q.Mag Mount連接到配備Qualcomm® Quick Charge™ 3.0技術的車載充電器，以提高充電效率。

- A. 將USB-C 線連接到 Q.Mag Mount。
- B. 將USB-C 線的另一端連接到汽車的USB插口或適用於點煙器插口的USB車載充電器*。
- C. 將您的Qi兼容設備磁吸在 Q.Mag Mount 的支架上。
- D. 您的設備將開始充電。
- E. 只需從Q.Mag Mount上輕鬆取下設備。

* 將Q.Mag Mount連接到配備Qualcomm® Quick Charge™ 3.0技術的車載充電器，以提高充電效率。

Indicator 顯示燈 / 顯示燈	Status 狀態 / 状态
LED is ON in white LED亮白燈 LED亮白燈	When connected to power 連接電源時 連接電源時
LED is ON in white at intervals for 30 secs and then OFF LED間隔地亮白燈30秒，然後關閉 LED間隔地亮白燈30秒，然後關閉	Charging mode is ON 充電模式進行中 充電模式進行中

*NO LED signal when charging is completed
*充電完成後不會亮起LED信號



www.momax.net

SPECIFICATION

產品規格 / 产品规格

MODEL: CM17
USB-C Input : 5V=2A, 9V=2.5A
Wireless Output : 5W/7.5W/10W/15W (max.)
Material : ABS+PC
Size : 62 x 90 x 90mm
Weight : 98g

包裝內容：
1. Q.Mag Mount 磁吸無線車充支架
2. USB-C to USB 連接線 (1米)
3. QC3.0 智能數碼車充 (UC7A)
4. 風口位支架
5. 使用說明及保用證

CONTAINS:

1. Q.Mag Mount Magnetic Wireless Charging Car Mount
2. USB-C to USB Cable (1m)
3. QC3.0 Car Charger (UC7A)
4. Air-vent mount
5. Instruction manual and warranty card

型号: CM17

輸入 : 5V=2A, 9V=2.5A
无线输出 : 5W/7.5W/10W/15W (max.)
材質 : ABS+PC
尺寸 : 62 x 90 x 90mm
重量 : 98g

型號: CM17

輸入 : 5V=2A, 9V=2.5A
無線輸出 : 5W/7.5W/10W/15W (max.)
材質 : ABS+PC
尺寸 : 62 x 90 x 90mm
重量 : 98g

包裝內容：

1. Q.Mag Mount 磁吸无线车充支架
2. USB-C to USB 连接线 (1米)
3. QC3.0 智能数码车充 (UC7A)
4. 风口位支架
5. 说明书及保用证

WARNING

1. Do not dismantle or modify the product;
2. Do not store the product in wet conditions;
3. Do not keep or use the product near heat sources;
4. Do not let water or any other liquid flows into the inside part of the product's interface. This would cause damages to the product;
5. Do not install the wireless car charger over an air bag cover or within the air bag deployment zone.
6. Make sure to remove metallic, magnetic protective case or chip cards like bank cards, etc from your device when charging.
7. While charging, the charger may heat up. This is normal and should not affect charger's performance. If the charger feels hot to the touch during this charging process, remove the device from the charger and allow it to cool down before restarting the charging process;
8. Avoid using bent or damaged USB cable.

DISPOSAL OF ELECTRONIC PRODUCTS

1. Do not place the product as household waste;
2. Please dispose of discarded electronic products properly according to local regulations.
3. MOMAX encourages you to participate in electronics recycling program.

WARRANTY CONDITIONS

1. For any defect, in the judgment of our technician, caused under normal use, we are responsible for repairing free of charges 12 months commencing from the date of purchase at the discretion of our

company;

2. A valid warranty card and original purchase invoice must be presented upon request of warranty service;
3. This warranty card shall not apply to the product if:
 - (a) it has explicitly modified or repaired in any way by persons other than technicians of this company, or;
 - (b) it has been damaged through misuse, malicious acts, negligence, inflow of any liquid, or;
 - (c) losses or damages are caused by force majeure or natural disasters.
4. No alteration to this warranty card will be allowed;
5. The warranty terms and conditions are subject to change without prior notice;
6. Please retain your proof of purchase for warranty service;
7. Please consult the dealer about the product compatibility with your cell phone/ PDA before purchase. Product specifications are subject to change without prior notice;
8. Please visit www.momax.net for latest product information.

警告

1. 請勿自行拆開或改裝本產品；
2. 請勿將本產品存放在潮濕環境中；
3. 請勿將產品靠近熱源或於熱源附近充電；
4. 請勿將水或其他液體流入本產品介面內部，導致本產品損壞；

5. 不要將無線汽車充電器安裝在氣囊蓋上或安全氣囊展開區域內。
6. 充電時，請務必從你的設備上取下金屬、磁性保護外殼或卡（如銀行卡等）。
7. 充電時，有可能產生熱力，此乃正常現象，並不會影響產品表現。但如果感到手機或產品過熱，請斷開電源供應，待冷卻後，再嘗試充電；
8. 避免使用屈曲或損壞的USB線材。

如何處理廢棄電子產品

1. 請勿將電子產品當成家庭廢棄物丟棄；
2. 請依當地的法例規定處理廢棄的電子產品；
3. MOMAX鼓勵您積極參與電子產品回收計劃。

保養條款

1. 由購買日期起12個月內，如產品有損壞或故障，經本公司技術人員證實為在正常使用之情況下發生，本公司將提供免費維修服務；
2. 維修時必須出示本保用證及購買商號之發票正本，如果用戶不能提供，本公司有權不提供維修服務。用戶可能需支付相關維修費用；
3. 保用期內，出現以下條款產品保用證自動失效：
 - (a) 非本公司人員蓄意拆解或維修產品之任何部分；
 - (b) 錯誤的操作如：非法接駁電源，以及水、污穢物滲入產品內導致產品損壞；
 - (c) 不可抗拒意外事件或天然災害導致產品損壞；
4. 此保用證如經塗改，保用證自動失效；
5. 本公司有權增刪任何維修及保用條款而不作通知；
6. 如因錯誤使用本公司產品而導致手提電話或其他電子產品有任何損壞，本公司不會承擔任何責任；

7. 有關 MOMAX 原裝產品和您的手機或電子產品的相容性，請在購買時向經銷商確認。此產品規格隨時可能變更，恕不另行通知；
8. 請瀏覽 www.momax.net 瞭解最新產品資訊。

警告

1. 請勿自行拆開或改裝本產品；
2. 請勿將本產品存放在潮濕環境中；
3. 請勿將產品靠近熱源或於熱源附近充電；
4. 請勿將水或其它液體流入本產品介面內部，導致本產品損壞；
5. 不要將無線汽車充電器安裝在氣囊蓋上或安全氣囊展開區域內。
6. 充電時，請務必從你的設備上取下金屬、磁性保護外殼或卡（如銀行卡等）。
7. 充電時，有可能產生熱力，此乃正常現象，並不會影響產品表現。但如果感到手機或產品過熱，請斷開電源供應，待冷卻後，再嘗試充電；
8. 避免使用屈曲或損壞的USB線材。

如何处理废弃电子产品

1. 请勿将电子产品当成家庭废弃物丢弃；
2. 请依当地的法例规定处理废弃的电子产品；
3. MOMAX鼓励您积极参与电子产品回收计划。

保养条款

1. 由购买日期起12个月内，如产品有损坏或故障，经本公司技术人员证实为在正常使用之情况下发生，本公司将提供免费维修服务；
2. 维修时必须出示本保用证及购买商号之发票正本，

如果用户不能提供，本公司有权不提供维修服务。用户可能需要支付相关维修费用；

3. 保用期內，出現以下條款產品保用證自動失效：
 - (a) 非本公司人員蓄意拆解或維修產品之任何部分；
 - (b) 錯誤的操作如：非法接駁電源，以及水、污穢物滲入產品內導致產品損壞、
 - (c) 不可抗拒意外事件或天然災害導致產品損壞；
4. 此保用證如經塗改，保用證自動失效；
5. 本公司有權增刪任何維修及保用條款而不作通知；
6. 如因錯誤使用本公司產品而導致手提電話或其他電子產品有任何損壞，本公司不會承擔任何責任；
7. 有關 MOMAX 原裝產品和您的手機或電子產品的相容性，請在購買時向經銷商確認。此產品規格隨時可能變更，恕不另行通知；
8. 請瀏覽 www.momax.net 了解最新產品資訊。

有毒有害物質或元素附表

部件名稱	有毒有害物質或元素					
	鉛 (Pb)	汞 (Hg)	鎘 (Cd)	六價鉻 (Cr+6)	多溴聯苯 (PBB)	多溴二苯醚 (PBDE)
殼體	X	0	0	0	0	0
底殼	X	0	0	0	0	0

0: 表示該有害物質在該部件的所有材料中的含量均在 GB/T 26572 標準規定的限量要求以下
X: 表示該有害物質在該部件的某一均質材料中的含量超過 GB/T 26572 標準規定的限量要求
注: 本產品符合"X"的原因: 現階段沒有可供選擇的替代技術組件



增加澳洲认证图标

momax

WARRANTY/保用證/保用證

Model/型號/型号:

Date of Purchase/購買日期/購買日期:

Remarks/備註/备注:

Customer Service/客戶服務中心/客户服务中心
Hong Kong and Macau:
Unit A, 4/F., Cheung Lung Ind. Bldg., 10 Cheung Yee Street,
Lai Chi Kok, Kowloon, Hong Kong
Hotline: 852-2402 3186 E-Mail: info@momax.net

香港及澳門:
香港九龍荔枝角長壽街10號昌隆大廈4樓A室
服務熱線: 852-2402 3186 電郵: info@momax.net

中國內地:
摩米士科技(深圳)有限公司
廣東省深圳市深南大道7006號萬科富春東方大廈7樓
郵箱: 518000 全國服務熱線: 86-400-886-0010
電郵: info@momax.net.cn

Copyright© 2021 MOMAX Technology Ltd. All rights reserved.
MOMAX is registered trademark of MOMAX Technology Ltd.
All other trademarks are the property of their respective owners.
版權所有 ©2021 MOMAX Technology Ltd. 保留所有權利。
MOMAX是 MOMAX Technology Ltd. 的註冊商標。
所有其他商標均為其各自擁有者的財產。
版權所有 ©2021 MOMAX Technology Ltd. 保留所有權利。
MOMAX是 MOMAX Technology Ltd. 的註冊商標。
所有其他商標均為其各自擁有者的財產。